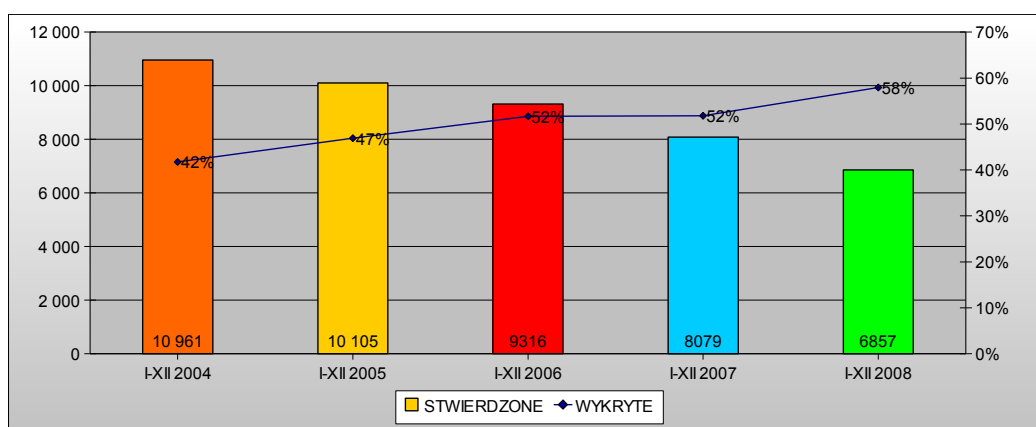


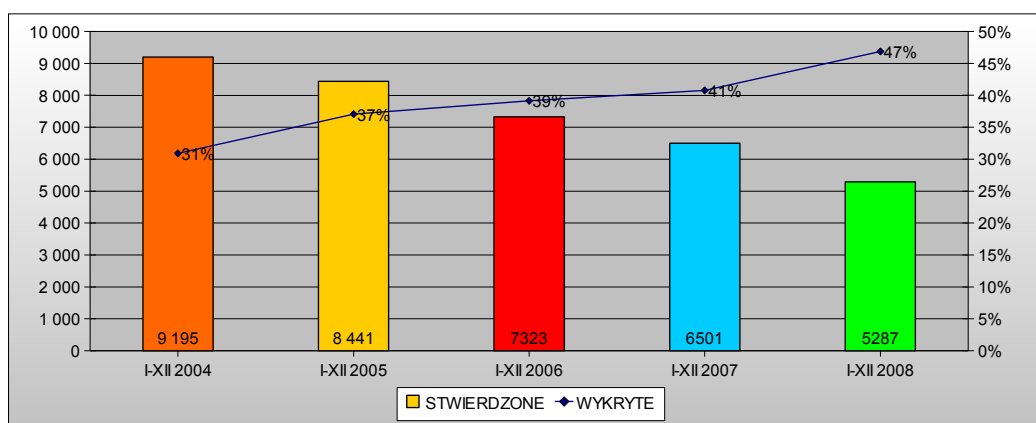
KOMENDA MIEJSKA POLICJI
W BYTOMIU
INFORMACJA
O STANIE BEZPIECZEŃSTWA I PORZĄDKU PUBLICZNEGO W BYTOMIU
W OKRESIE STYCZEŃ – GRUDZIEŃ 2008 r.

Wykres nr 1 - przestępstwa stwierdzone ogółem.



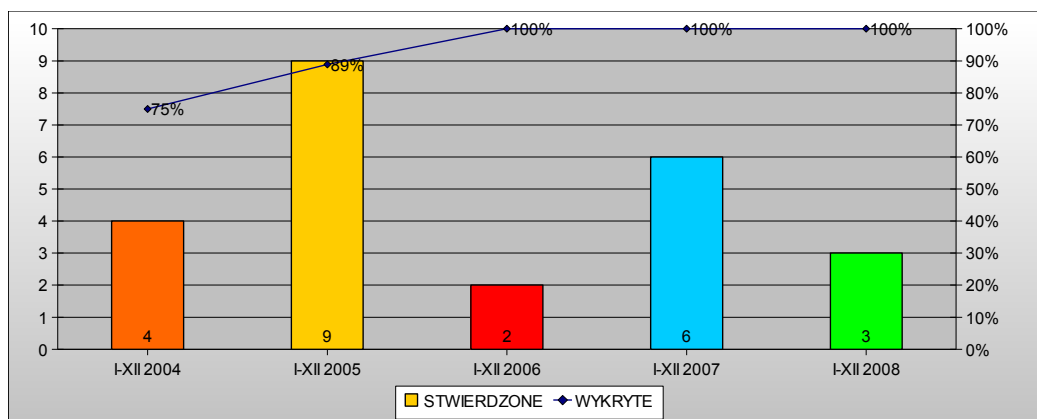
W analizowanym okresie na terenie Bytomia odnotowano **6 857** tj. mniej o **1 222** przestępstw, niż w analogicznym okresie roku 2007. W tym samym czasie odnotowano wskaźnik wykrycia na poziomie **57,9%** Jest to najwyższy wskaźnik od roku 2004.

Wykres nr 2 - przestępstwa o charakterze kryminalnym.



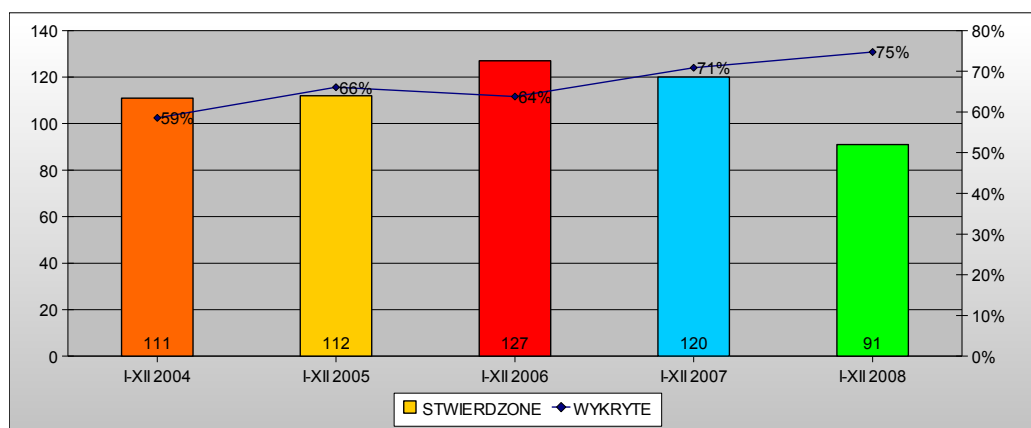
W kategorii przestępstw o charakterze kryminalnym odnotowano mniej o **18,7%** przestępstw stwierdzonych oraz wzrost wskaźnika wykrycia z **40,8%** w 2007 roku do **46,9%** w roku 2008.

Wykres nr 3 - zabójstwa.



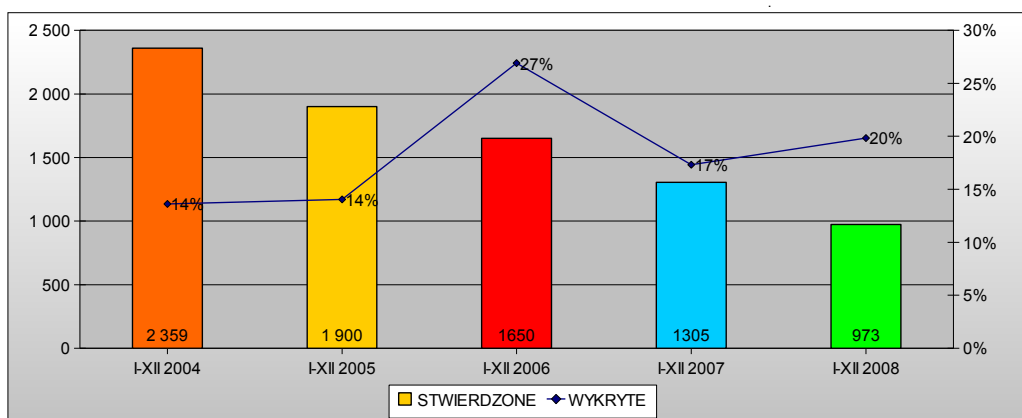
W kategorii zabójstwa w bieżącym roku odnotowano 3 przestępstwa. Od 2005 roku wykrycie w tej kategorii kształtuje się na poziomie 100%.

Wykres nr 4 - udział w bójce lub pobiciu.



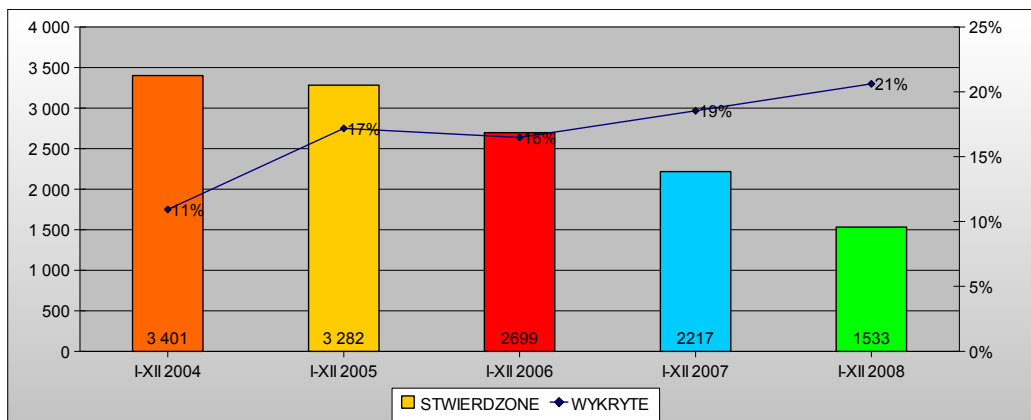
W porównaniu do ubiegłego roku, liczba przestępstw w kategorii udział w bójce lub pobiciu spadła o 29 przypadków. W tym samym czasie nastąpił wzrost wykrywalności o 3,9%.

Wykres nr 5 - kradzieże z włamaniem.



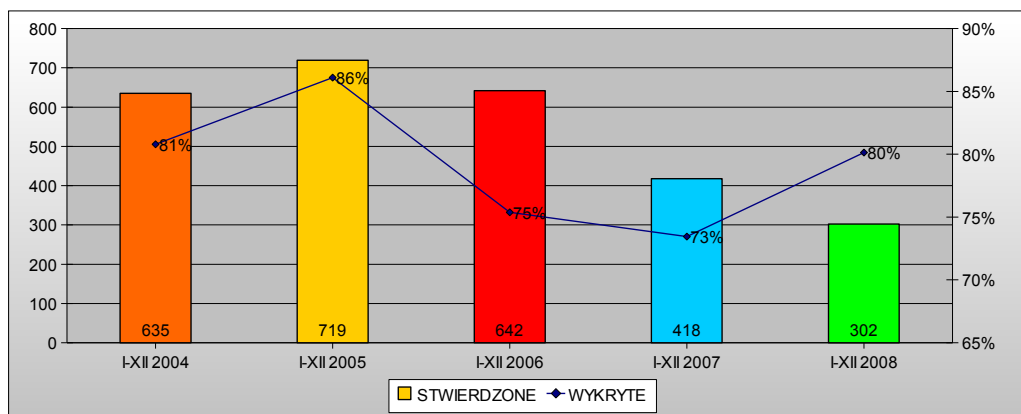
W kategorii kradzież z włamaniem wskaźnik wykrycia w roku bieżącym wynosi 19,8% i jest wyższy od ubiegłorocznego, który wynosił 17,3%.

Wykres nr 6 - kradzieże.



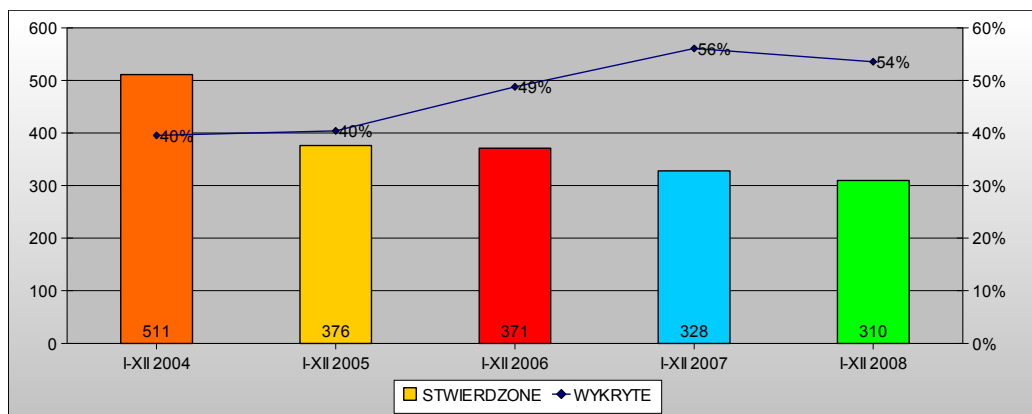
Zarejestrowano mniej o **684** kradzieży w porównaniu do analogicznego okresu roku 2007, a jednocześnie wzrósł wskaźnik wykrycia w tej kategorii przestępczości do poziomu **20,6%**

Wykres nr 7 - oszustwa kryminalne i gospodarcze.



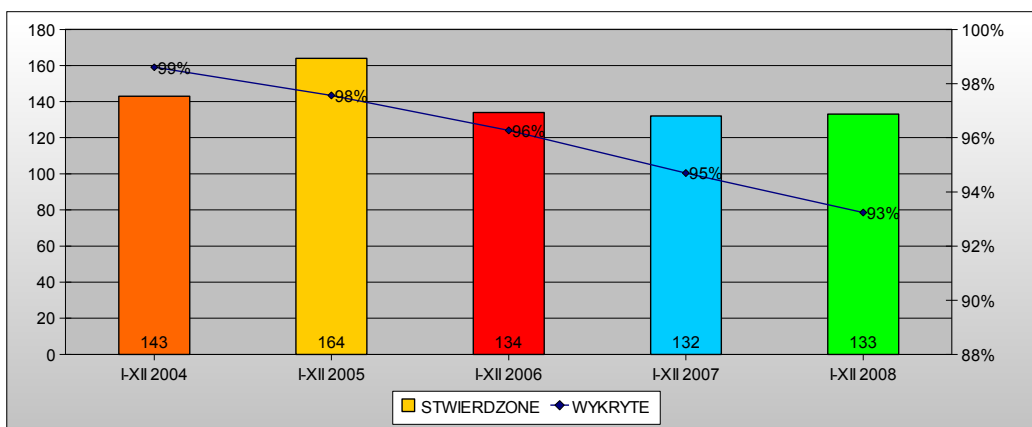
W kategorii oszustwa kryminalne i gospodarcze, w analizowanym okresie odnotowano spadek liczby przestępstw. W porównaniu do roku 2007 oszustw było mniej o **116** W tym samym czasie wzrosła wykrywalność do poziomu **80,1%**

Wykres nr 8 - przestępstwa rozbójnicze.



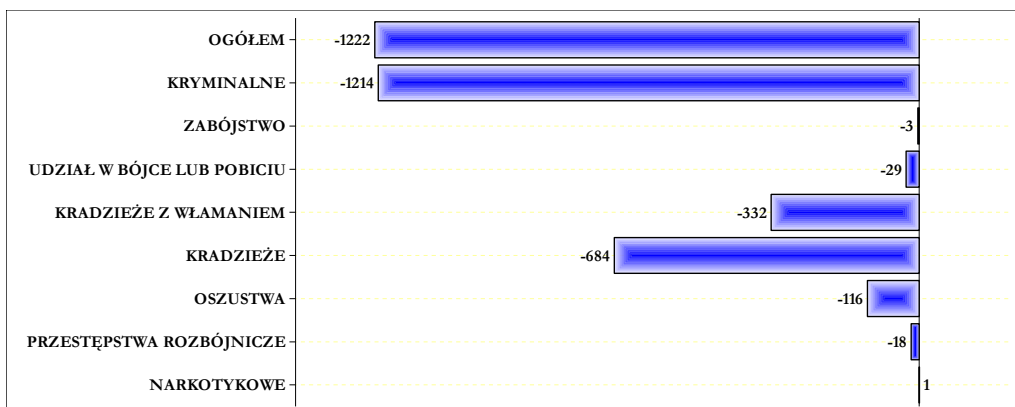
W analizowanym okresie odnotowano o **-18** przestępstw rozbójniczych mniej, aniżeli w tym samym okresie roku 2007. Mimo, iż wykrycie tej kategorii przestępstw jest wyższe, niż w latach 2004 - 2006, to w porównaniu do roku 2007 odnotowano spadek wykrycia o **2,55%**

Wykres nr 9 - przestępstwa narkotykowe.



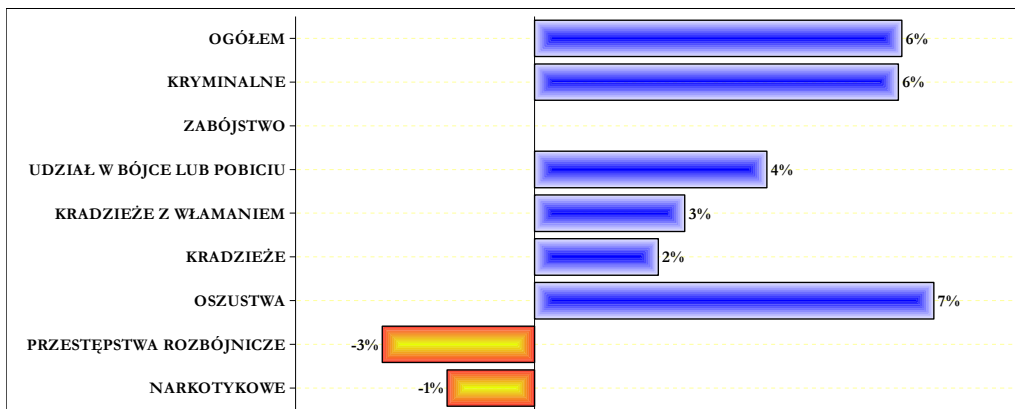
W analizowanym okresie odnotowano jedno przestępstwo narkotykowe więcej, niż w roku ubiegłym. Odnotowano jednocześnie spadek wykrywalności tej kategorii przestępstw o 1,5% w porównaniu do roku 2007 i obecnie wskaźnik ten wynosi 93,2%

WYKRES NR 10 - SPADEK / WZROST LICZBY PRZESTĘPSTW
I-XII 2007 / I-XII 2008



W analizowanym okresie odnotowano spadek liczby przestępstw za wyjątkiem przestępstw narkotykowych, których odnotowano więcej o 1 przypadek.

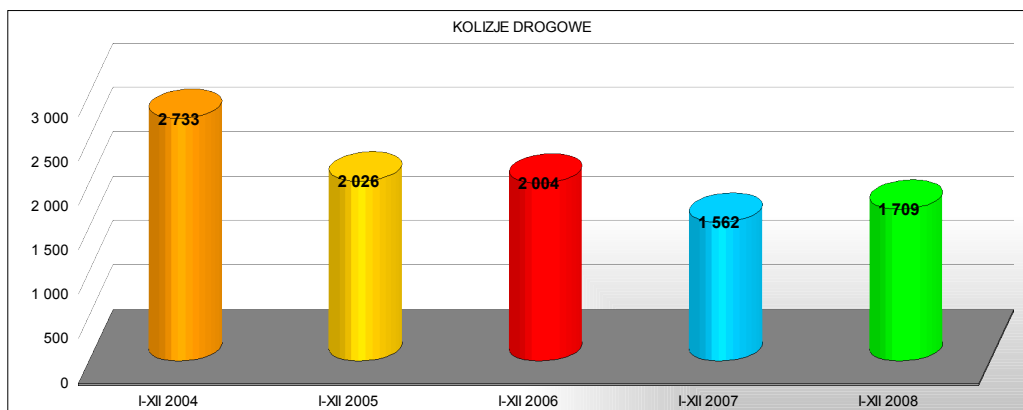
WYKRES NR 11 - SPADEK / WZROST WYKRYWALNOŚCI PRZESTĘPSTW
I-XII 2007 / I-XII 2008



Spośród wszystkich prezentowanych kategorii przestępstw, spadek wykrycia odnotowano w przestępstwach rozbójniczych, oraz przestępstwach narkotykowych. W pozostałych kategoriach odnotowano wzrost wykrycia lub, jak w przypadku zabójstw, wykrycie pozostaje na tym samym poziomie, czyli 100%.

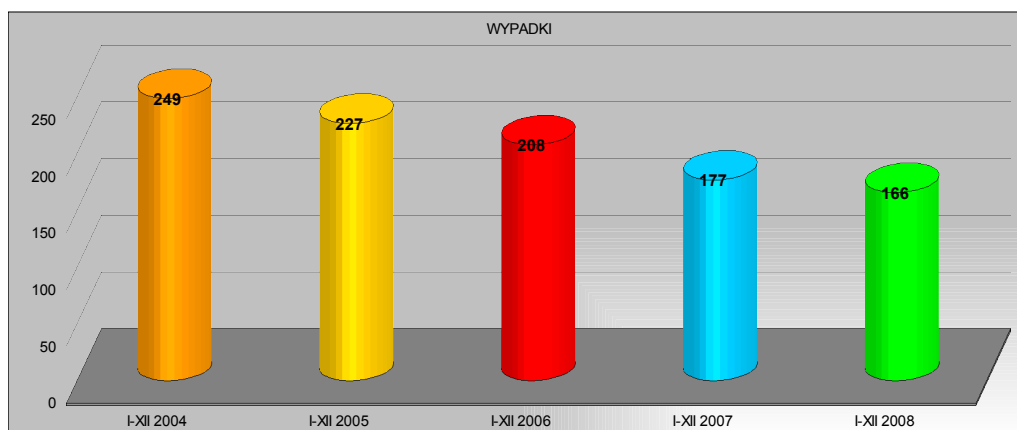
BEZPIECZEŃSTWO W RUCHU DROGOWYM

Wykres nr 12 - kolizje drogowe.



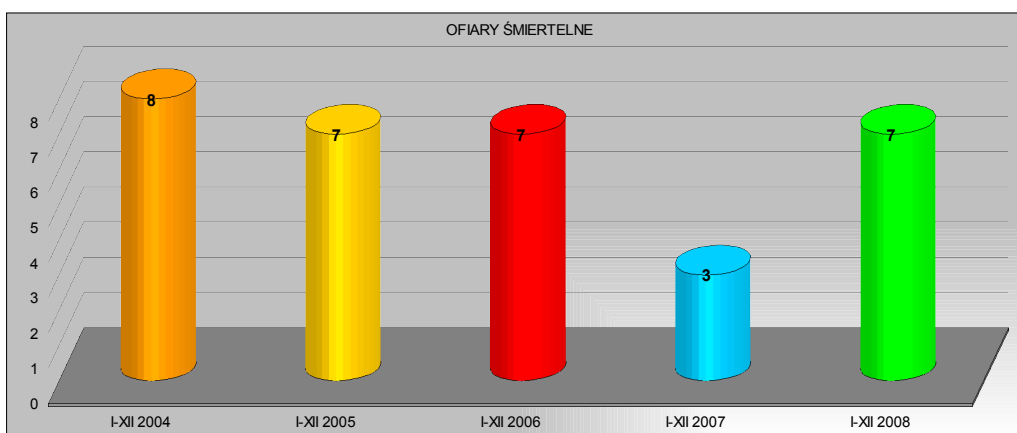
W całym 2008 roku na drogach Bytomia doszło do **1 709** kolizji drogowych. W porównaniu do roku ubiegłego nastąpił wzrost liczby kolizji o **147** zdarzeń.

Wykres nr 13 - wypadki drogowe.



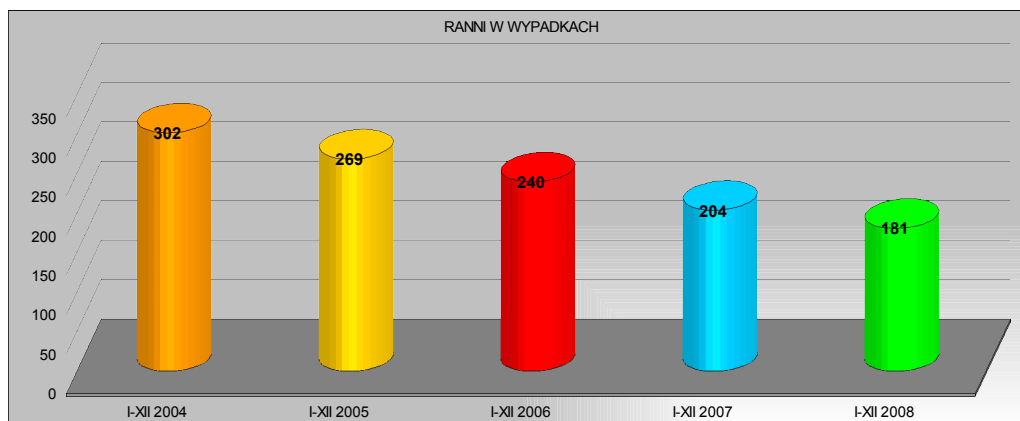
Od 2005 roku odnotowujemy stały spadek ilości wypadków drogowych. W br. doszło do **166** wypadków drogowych, w których **7** osób poniosło śmierć a **181** zostało rannych. Mimo spadku ilości wypadków, wzrosła liczba ofiar śmiertelnych. W analogicznym okresie ubiegłego roku były **3** ofiary śmiertelne.

Wykres nr 14 – ofiary śmiertelne.



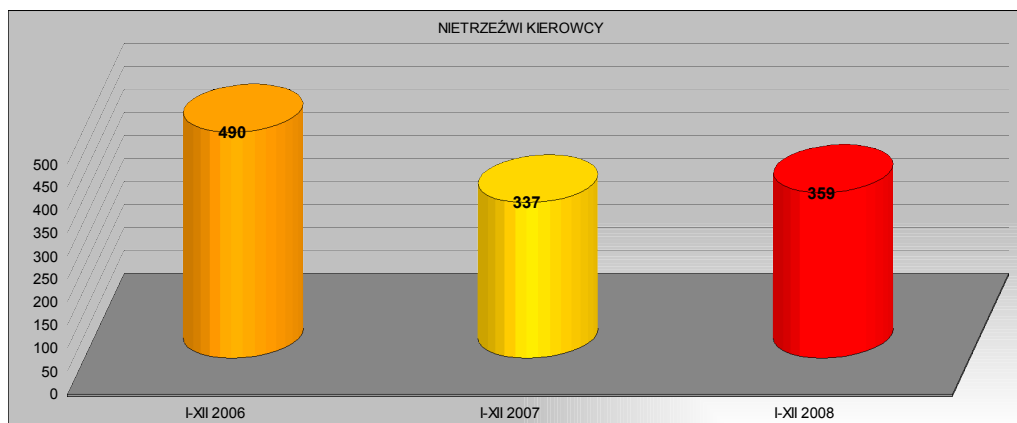
Zauważalny od 2004 roku systematyczny spadek liczby ofiar śmiertelnych w bieżącym roku powrócił do stanu sprzed czterech lat. W okresie **I-XII 2008** **7** osób poniosło śmierć w wypadkach drogowych.

Wykres nr 15 – ranni w wypadkach.



W bieżącym roku w 166 wypadkach drogowych 181 osób odniosło obrażenia. Liczba osób rannych systematycznie maleje od 2005 roku.

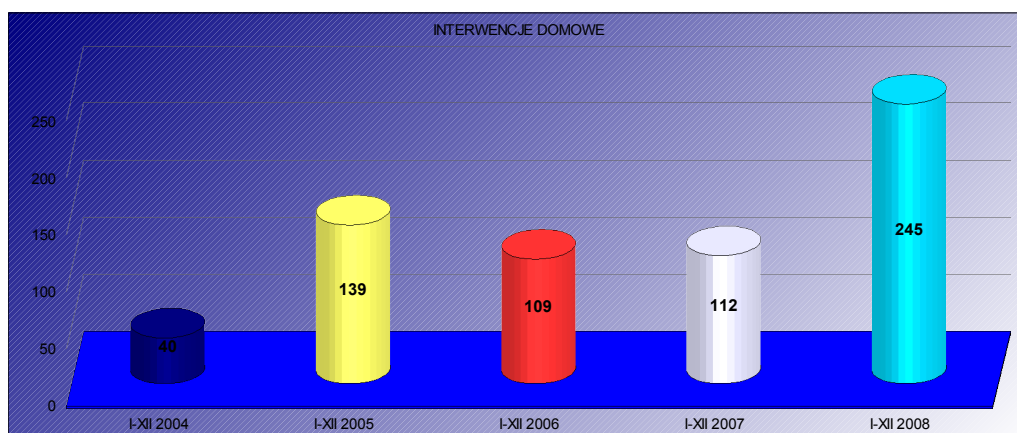
Wykres nr 16 – nietrzeźwi kierowcy.



W okresie I-XII 2008 bytomscy policjanci zatrzymali 359 nietrzeźwych kierowców to jest więcej o 22 niż rok wcześniej.

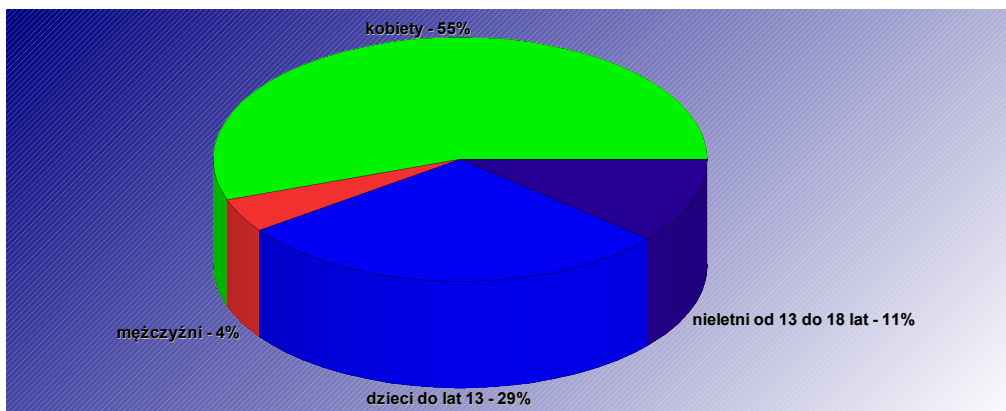
PROBLEMATYKA PRZEMOCY DOMOWEJ

Wykres nr 17 – liczba interwencji w związku z przemocą domową.



W analizowanym okresie 2008 roku bytomscy policjanci w 506 przypadkach podejmowali interwencje domowe. W porównaniu do roku ubiegłego nastąpił wzrost liczby interwencji o 340.

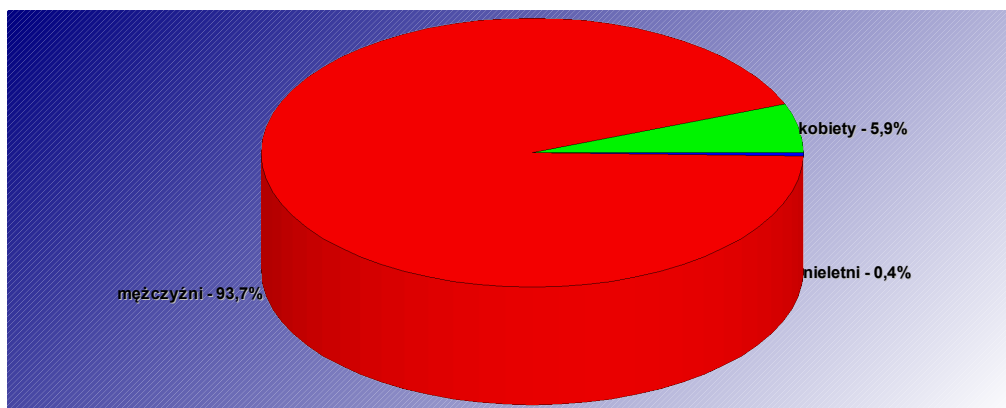
Wykres nr 18 – ofiary przemocy domowej.



Biorąc pod uwagę ogólną liczbę ofiar przemocy w 2008r. to największą jej część stanowią kobiety: dzieci w wieku do 13 lat, których było **245** , a następnie nieletni w wieku od 13 do 18 lat, tj: będących ofiarami przestępstw wynosiła **32** osoby.

471 , następnie **96** osób. Liczba mężczyzn

Wykres nr 19 – sprawcy przemocy domowej.



Spośród wszystkich **493** sprawców przemocy domowej największą część stanowią mężczyźni, tj: **462** osoby. Z ogólnej liczby sprawców przemocy domowej **29** to kobiety, a **2** to osoby nieletnie. Aż **370** sprawców przemocy domowej było nietrzeźwych.

Sporządził:
asp.szt. Adam Jakubiak
rzecznik prasowy KMP Bytom